

## Servizi



### Visite Guidate

Obbligatorie per la fortezza nuragica, le visite guidate al Museo potranno essere prenotate tramite comunicazione telefonica o via fax.



### Convenzione Pasti

Previo prenotazione, scolaresche o gruppi di almeno 10 persone potranno usufruire di tariffe ridotte per il consumo di diverse tipologie di pasti.



### Sala Mostre e Convegni

Il Museo dispone di una ampia e suggestiva sala adatta ad ospitare sia mostre temporanee che convegni.



### Servizi per disabili

La struttura museale è dotata di rampe, ascensore, servizi igienici attrezzati e percorso tattile.



### Bookshop

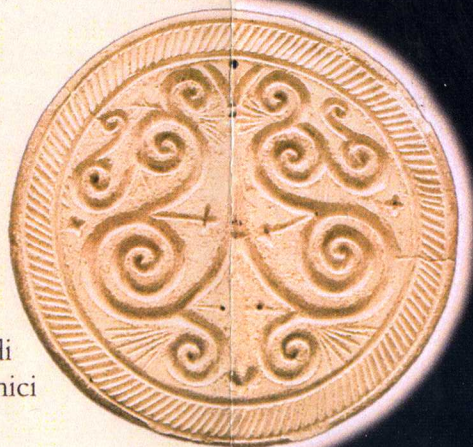
Pubblicazioni, gadget e copie dei più significativi reperti esposti sono disponibili presso il nostro punto vendita.

#### Info:

P.zza Risorgimento, 6  
09020 Villanovafranca  
Tel/fax 070 9367458



## Come trovarci

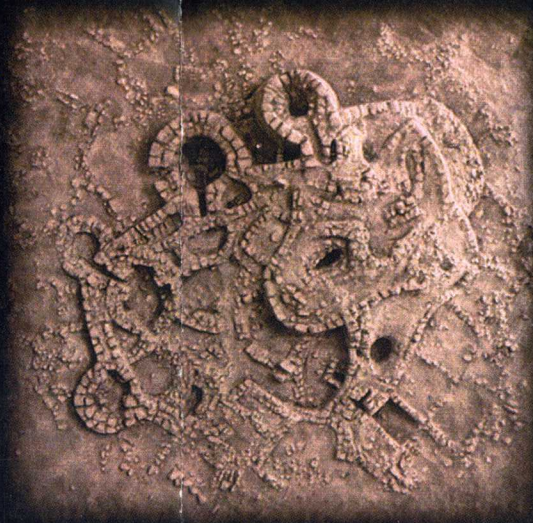


CIVICO MUSEO  
ARCHEOLOGICO  
FORTEZZA NURAGICA  
**SU MULINU**  
VILLANOVAFRANCA

gestione



Via R. Elena, 13/b  
Tel/Fax 070 9367458  
[www.comune.villanovafranca.ca.it](http://www.comune.villanovafranca.ca.it)  
e-mail: [ilcocciocoop@tiscali.it](mailto:ilcocciocoop@tiscali.it)



COMUNE DI  
VILLANOVAFRANCA



REGIONE AUTONOMA  
DELLA SARDEGNA



MINISTERO PER I BENI  
E LE ATTIVITÀ CULTURALI  
SOPRINTENDENZA ARCHEOLOGICA  
per le Province di Cagliari e Oristano

CIVICO MUSEO  
ARCHEOLOGICO

FORTEZZA NURAGICA

**SU MULINU**

VILLANOVAFRANCA





## Il Museo Archeologico

Fortezza Nuragica Su Mulinu  
lucerna nuragica a barchetta  
con protome animale  
(fine VII - VI sec. a.C.)



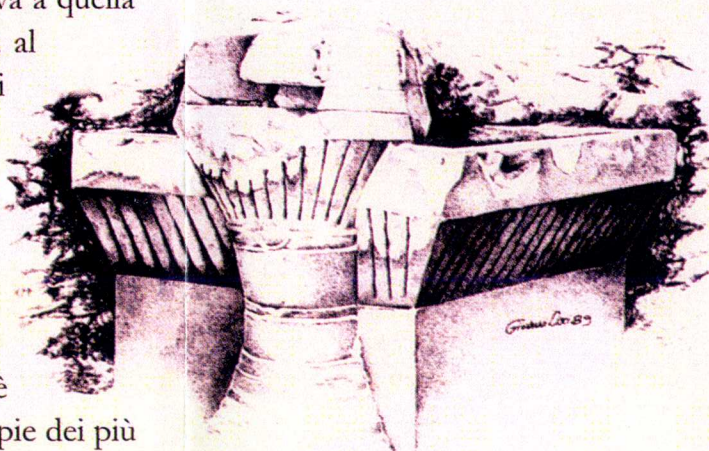
Nato nel 2002 per valorizzare i reperti provenienti dai numerosi siti archeologici del territorio comunale, il Museo è ospitato nei ristrutturati locali dell'ex Monte Granatico. Compresi entro un arco cronologico che dall'età Preistorica arriva a quella Alto Medioevale (dal III millennio a.C. al VII secolo d.C.), i reperti sono suddivisi in due sezioni principali che illustrano, rispettivamente, sia l'antica e densa occupazione del territorio, sia lo scavo della fortezza nuragica di Su Mulinu, unico sito del territorio attualmente oggetto di indagine scientifica. Una terza sezione, destinata ai non vedenti, è corredata da un ripiano tattile con le copie dei più significativi materiali esposti, da un plastico ricostruttivo e da un tabellone in "braille" contenente esaustivi cenni sulla fortezza nuragica.



Elaborazione grafica: assonur@tiscali.it

## SU MULINU

Fortezza Nuragica Su Mulinu  
panoramica con vista da Nord



Fortezza Nuragica Su Mulinu  
ricostruzione grafica dell'altare nuragico  
(VIII - VII sec. a.C.)

Fortezza Nuragica Su Mulinu  
lucerna a disco  
(II sec. d.C.)



Fortezza Nuragica Su Mulinu  
lucerna nuragica con decorazione  
geometrica e presa mobile  
(IX - VIII sec. a.C.)



Località sconosciuta  
brocchetta e boccalino  
(I - II sec. d.C.)

## La Fortezza Nuragica

Il complesso nuragico di Su Mulinu sorge nelle immediate vicinanze del moderno abitato di Villanovafranca.

La fortezza, costruita con massi calcarei e di arenaria, documenta la presenza di diverse tecniche e fasi costruttive che portarono alla realizzazione dell'attuale bastione trilobato e della cinta antemurale con torri e cortine munite di feritoie.

Lo scavo archeologico, tuttora in corso, ha inoltre evidenziato una eccezionale funzione templare del monumento, testimoniata dal rinvenimento di uno straordinario altare-vasca modellato in forma di nuraghe. Per l'altare, realizzato in arenaria tufacea mediante la sovrapposizione di tre elementi distinti, si propone una datazione al IX-VIII secolo a.C.

L'uso del nuraghe e del vasto insediamento circostante ebbe verosimilmente inizio a partire dalla metà del II millennio a.C. (XVI-XV secolo a.C.). Perdurando, con alterne vicende, sino all'età Alto Giudicale (XI secolo d.C.).

Fortezza Nuragica Su Mulinu  
pintadera punica  
(IV - III sec. a.C.)

